

## KONSTRUKTIONSBESCHREIBUNG

Brandschutztechnische Bekleidung einer tragenden, raumabschließenden Holzfachwerkwand bei einseitiger Brandbeanspruchung für eine Feuerwiderstandsdauer von 90 Minuten.

Aus einer Lage Brandschutzplatten **MIPROTEC M** mit beidseitiger Papierkaschierung auf einer Seite der Fachwerkwand.

Die Gefache des vorhandenen Holzfachwerkes sind **vollständig** mit Mauerwerk, Porenbetonsteinen oder **MIPROTEC**-Platten 2 x 25 mm auf Stahlblechwinkel auszufüllen.

Die Ausfachung ist fachgerecht gegen Herausfallen zu sichern.

Herstellung einer Wandbekleidung durch stumpf gestoßene Brandschutzplatten **MIPROTEC M**, 16 mm, die einseitig mit Schnellbauschrauben, Abstand  $\leq 200$  mm vertikal und horizontal, die an dem Holzfachwerk anzubringen sind.

Die Schraubenköpfe und Plattenstoßfugen der Bekleidung sind zu verspachteln.

### MATERIAL:

- Brandschutzplatte **MIPROTEC M**  
d = 16 mm
- Brandschutzplatte **MIPROTEC R**  
d = 25 mm

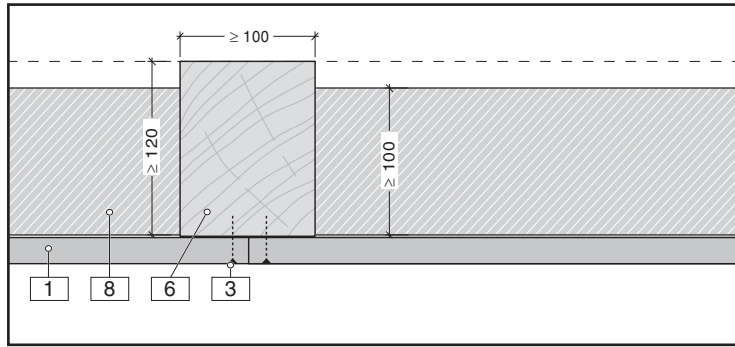
### TRAGKONSTRUKTION:

Holz als Fachwerkkonstruktion

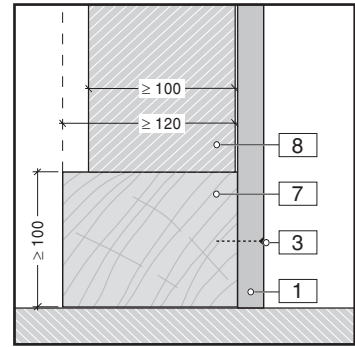
### REVISIONSÖFFNUNG:

- maximales Öffnungsmaß
- 390 mm x 600 mm

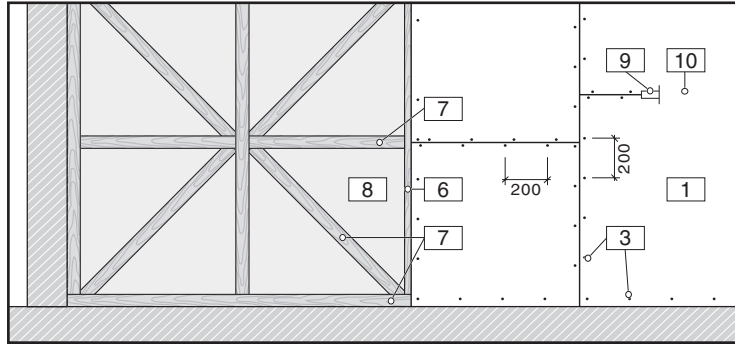
## KONSTRUKTIONSDetails



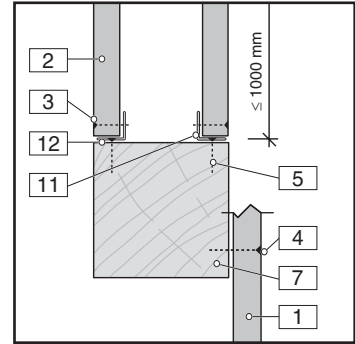
Horizontalschnitt



Vertikalschnitt



Fachwerkaufbau und Wandbekleidung



Anschlüsse

## LEGENDE

- 1 Brandschutzplatte  
**MIPROTEC M**  
d = 16 mm
- 2 Brandschutzplatte  
**MIPROTEC R**  
d = 25 mm
- 3 Schnellbauschraube  
3,9 x 55 mm  
Abstand: ≤ 200 mm
- 4 Spanplattenschraube  
4,0 x 35 mm  
Abstand: ≤ 200 mm
- 5 Spanplattenschraube  
4,0 x 55 mm  
Abstand: ≤ 200 mm
- 6 Holzständer  
b ≥ 100 mm, d ≥ 120 mm
- 7 Fachwerk
- 8 Ausfachung, gemauert  
d ≥ 100 mm wahlweise aus  
Mauerwerk, Porenbeton,  
Leichtbeton oder Stahlbeton
- 9 Bewehrungsstreifen\*
- 10 Flächenspachtel  
**MIPROTEC**
- 11 Fugenfüller  
**MIPROTEC**
- 12 Stahlblechwinkel  
40/20/1,0 mm

\* brandschutztechnisch nicht erforderlich

**MIPROTEC**<sup>®</sup>  
Brandschutz mit System

Produkte der Mineralka GmbH  
Vertrieb + Technik Deutschland

Tel. (+49) 0201/ 87991-30  
Fax (+49) 0201/87991-95

Besuchen Sie uns unter  
[www.miprotec.com](http://www.miprotec.com)

Der Inhalt dieses Kataloges sowie die Beratung hierzu erfolgt nach bestem Wissen und unter Haftungsausschluss und erhebt keinen Anspruch auf Vollständigkeit. Der Inhalt dient der Unterstützung eigenverantwortlicher Handlungen der Verwender und Weiterverarbeiter von Mineralka - Produkten. Allein für den Verwender rechtlich verbindlich sind die Festlegungen der Allgemeinen bauaufsichtlichen Prüfzeugnisse.